

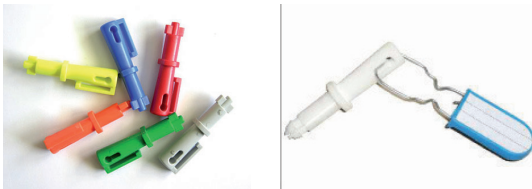
## SCHLÜSSEL-ASSISTENT

### Wir organisieren Ihre Schlüssel

Verschwundene Schlüssel, unberechtigte Entnahmen und aufwändiges Protokollführen gehören der Vergangenheit an.

Der Schlüssel-Assistent bietet intelligente Lösungen für die Sicherung und Verwaltung von wahlweise 25/50/100 Schlüsseln.

Der Schlüssel-Assistent ist modular im Baukastenprinzip erweiterbar und zur Wandbefestigung vorbereitet. Die Aufbewahrung des Schlüssel-Assistenten in einem Wertschutzschrank ist denkbar.



### Option

- Umschränke in verschiedenen Größen
- Blindleiste für längere Schlüssel und/oder Schlüsselbunde

### Geräteassistent

Organisieren Sie Wertgegenstände, wie z.B. Maschinen und hochwertige Apparate in Ihrer Werkstatt.

Das zu deponierende Teil wird an der Stromversorgungsleitung in einer Schlüssel-Plombe zusammengefasst und dauerhaft versiegelt.



## SCHLÜSSEL-ASSISTENT

### Funktion Schlüssel-Assistent

Ein neu zu deponierender Schlüssel wird zusammen mit dem nummerierten Schlüssel-Stecker in einer Schlüssel-Plombe zusammengefasst und dauerhaft versiegelt.

Nach Bedarf kann der Bund auf den dafür vorgesehenen Feldern zusätzlich gekennzeichnet werden.

### So einfach geht es

Um einen Schlüssel aus dem Schlüssel-Assistenten zu entnehmen, muss der personalisierte Bediener-Stecker das zugehörige Schloss entsperren. Der Bediener-Stecker kann erst wieder entnommen werden, wenn der Schlüssel-Stecker wieder deponiert worden ist.

Durch die Farbe und/oder die Kennzeichnung des Bediener-Steckers ist der derzeitige Nutzer des Schlüssels sicher identifizierbar.

### Abmessungen / Gewichte

Schlüssel-Assistent 25er

- Außenmaße 265 x 552 x 80 mm (H x B x T)
- Gewicht ca. 3 kg

Schlüssel-Assistent 50er

- Außenmaße 465 x 552 x 80 mm (H x B x T)
- Gewicht ca. 6 kg

Schlüssel-Assistent 100er

- Außenmaße 865 x 552 x 80 mm (H x B x T)
- Gewicht ca. 12 kg

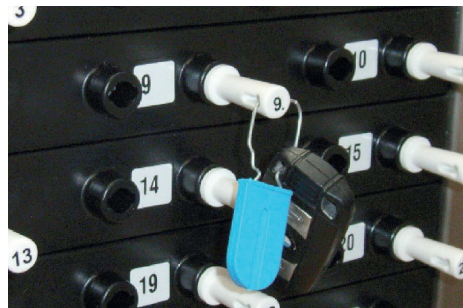
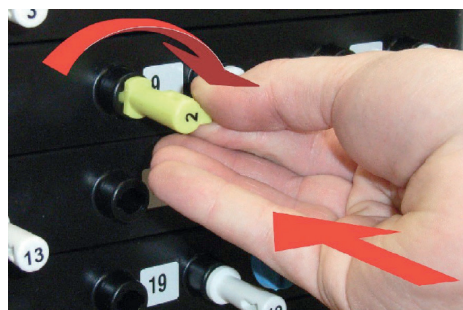


Abb. zeigt den deponierten SchlüsselStecker



BedienerStecker einführen und drehen



Entsperrten SchlüsselStecker entnehmen

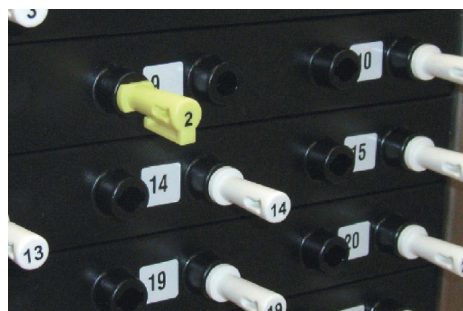


Abb. zeigt den deponierten BedienerStecker